

# THE GLOBAL OUTSOURCING SOLUTION



- COSTRUZIONE PARTICOLARI MECCANICI
- PROTOTIPI
- SCANSIONI DIGITALI

**ESEMPI DI PARTICOLARI MECCANICI RICAVATI DA GREZZO MONOLITICO**

L.P.S. s.r.l., rappresenta la continuità attraverso il recente conferimento dalla L.P.S. s.n.c., fondata nel 1963 come azienda produttrice di una propria linea di raccorderia per tubi ad aria compressa.

Nel corso degli anni, ha trovato modo di esprimere le proprie potenzialità nell'ambito delle lavorazioni meccaniche di precisione per asportazione di truciolo su qualsiasi materiale lavorabile con tale tecnologia.

Attualmente, dispone di un parco macchine a controllo numerico tra le più moderne, controllate da un sistema CAD/CAM fino a 4 assi simultanei, ed ha piena capacità di gestire un ciclo produttivo completo comprendente anche lavorazioni complementari, trattamenti termici e termochimici, rivestimenti strategici: ceramiche, superleghe di cromo, nichel, cobalto.

Oltre alla fornitura di singoli componenti, la L.P.S. s.r.l. è in grado di gestire anche la produzione di un assieme meccanico, idraulico e pneumatico, fino all'assemblaggio completo.





ESEMPI DI COMPLESSI MECCANICI INTERAMENTE REALIZZATI AL NOSTRO INTERNO

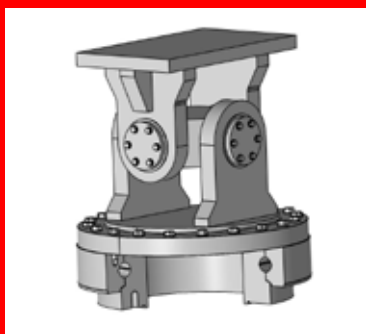
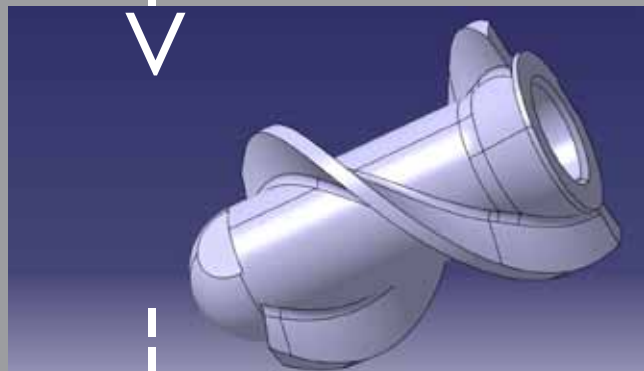
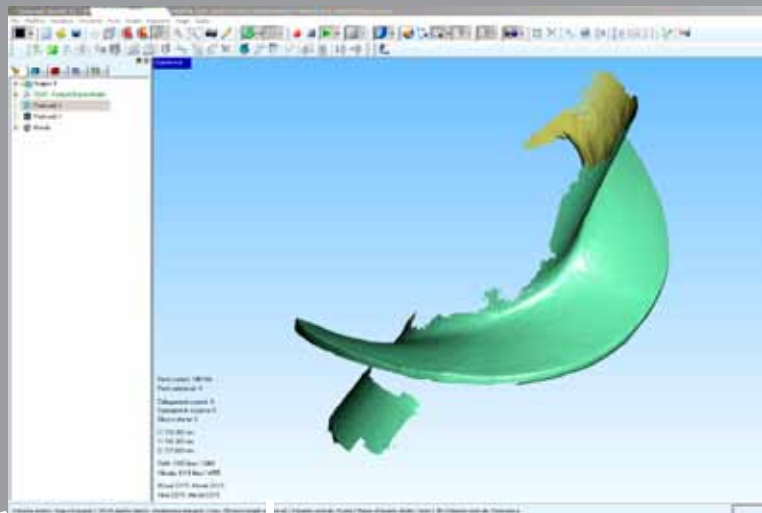


# REVERSE ENGINEERING

REVERSE ENGINEERING: DAL MODELLO ALL'OGGETTO REALE



Parallelamente alle lavorazioni meccaniche, L.P.S. s.r.l. offre un servizio di scansione digitale Laser 3D, assistito da un software di acquisizione ed un software di modellazione, i quali consentono di gestire il risultato finale della scansione adattandolo al tipo di utilizzo: lavorazione alla macchina utensile, riprogettazione, prototipazione rapida, verifica dimensionale, costruzione stampi, per citare alcuni semplici esempi.

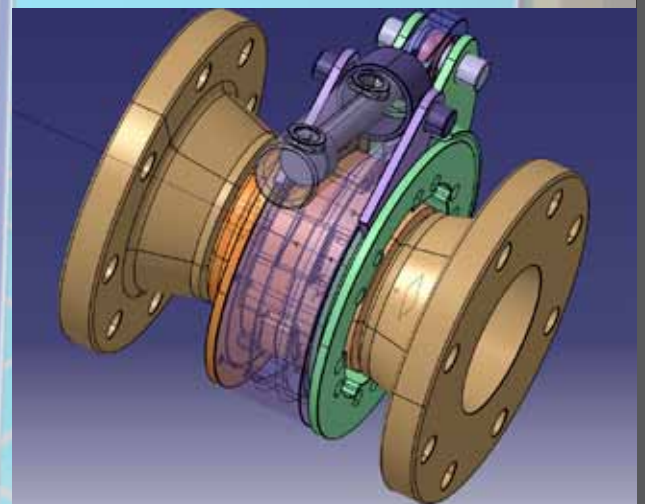
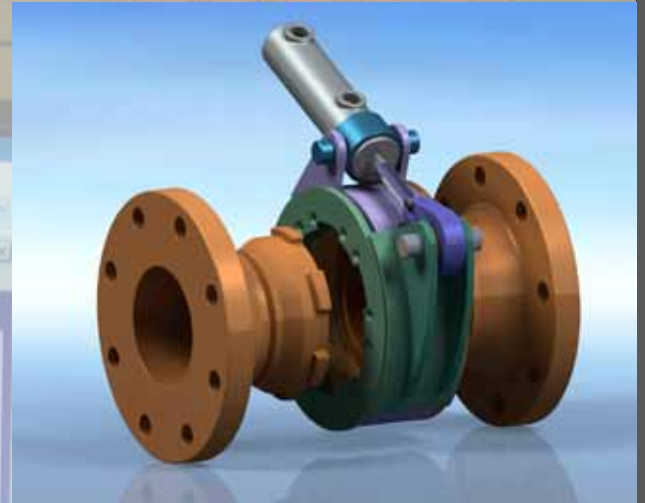




Una ulteriore crescita della capacità operativa della L.P.S. s.r.l. è rappresentato dalla recente creazione di una divisione che si occupa della progettazione di complessi meccanici su commessa. Questa attività consente di offrire alla committenza un servizio sempre più completo, accurato e quindi soddisfacente, seguendola in ogni fase dello studio, dello sviluppo e della realizzazione di un determinato progetto.

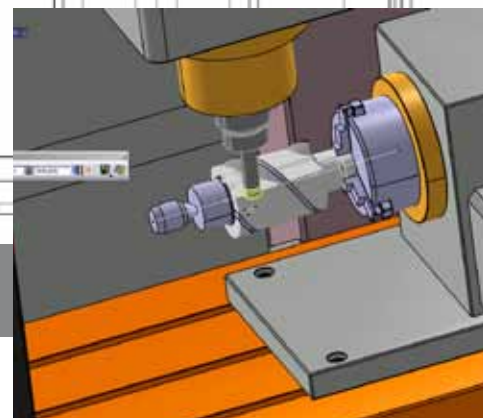
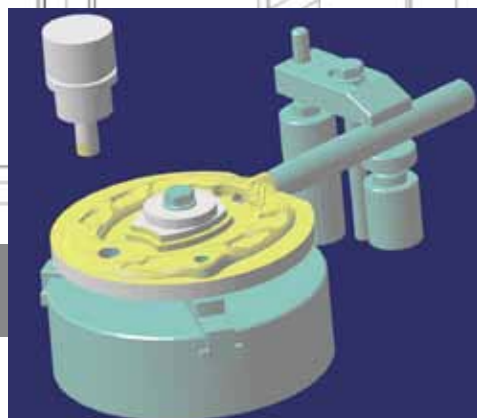
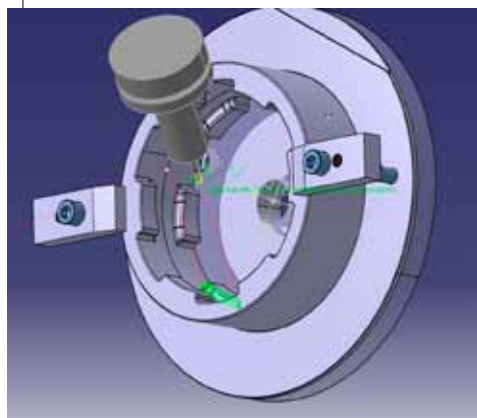
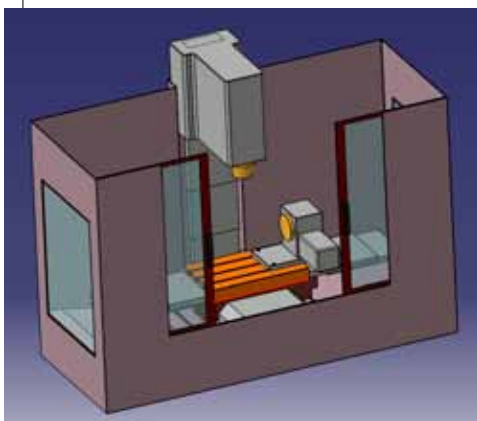
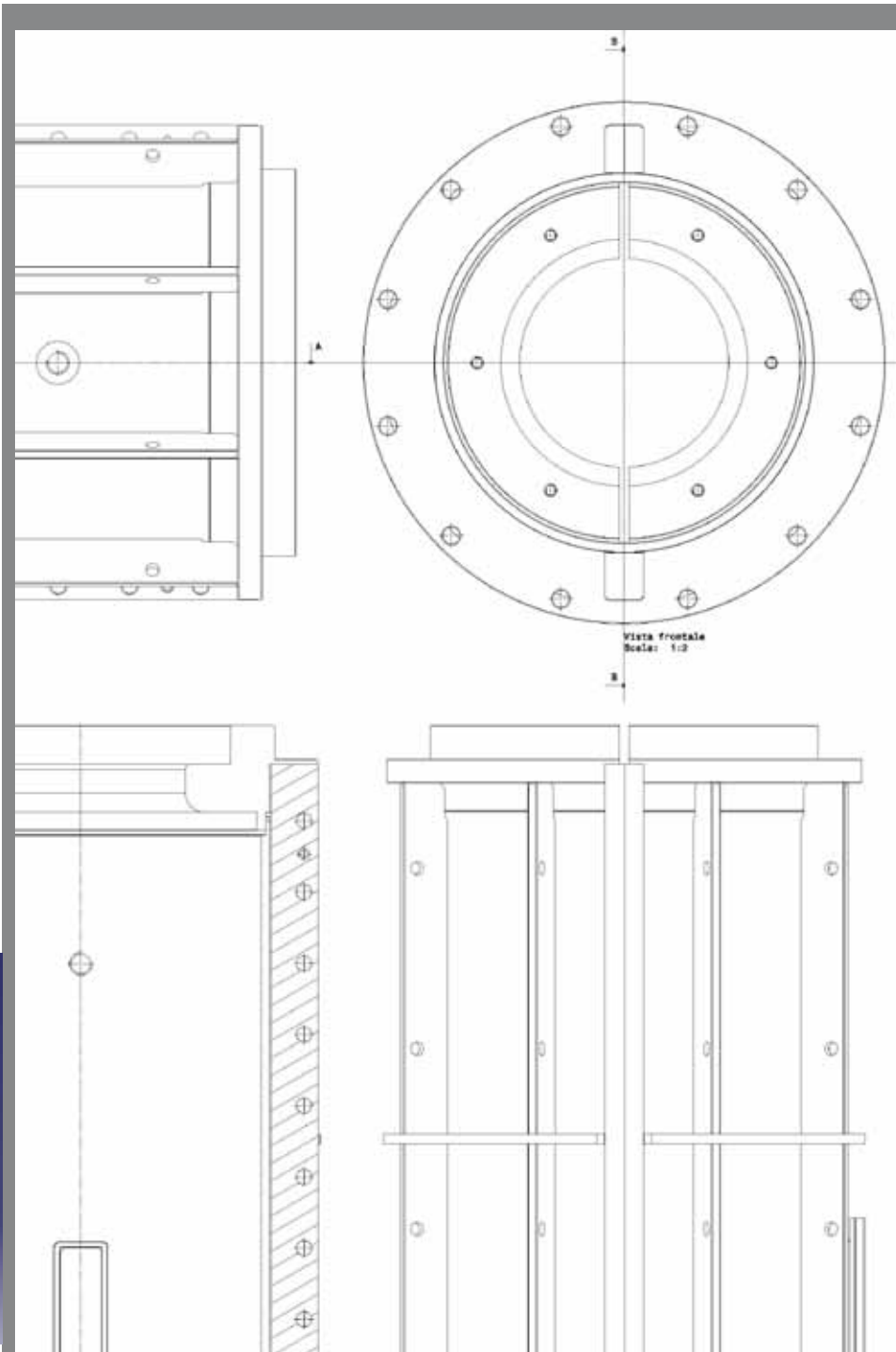


DIRECT ENGINEERING: DALL'IDEA ALL'OGGETTO REALE



# VIRTUAL AND PHYSICAL MACHINING DAL PROGETTO ALLA LAVORAZIONE MECCANICA MACHINING

Nell'ottica programmatica di offrire alla propria clientela un servizio sempre più innovativo ed efficiente, L.P.S. s.r.l. ha scelto come strategia di gestione delle lavorazioni meccaniche un sistema di programmazione e gestione del parco macchine utensili integrato e direttamente connesso con il sistema C.A.D. utilizzato per la creazione, l'acquisizione e l'elaborazione dei modelli digitali. Una volta ottenuto il modello matematico dell'oggetto da produrre, vengono studiati ed impostati il ciclo di produzione e le varie fasi di lavorazione alla macchina utensile. I programmi macchina (formato elettronico), vengono compilati in un contesto virtuale che comprende l'intera macchina utensile e le varie attrezzature di fissaggio, l'utensileria e la configurazione del materiale grezzo. Le varie fasi vengono quindi eseguite attraverso flussi di dati in formato elettronico che forniscono al reparto produttivo tutte le informazioni per la corretta esecuzione del ciclo di produzione.







## MACCHINE ED ATTREZZATURE PRINCIPALI

| DESCRIZIONE MACCHINARIO   | CAMPO DIMENSIONALE                    | POTENZA UTILE<br>kw |
|---|---------------------------------------|---------------------|
| Tornio a C.N.C.<br>HWACHEON HI-TECH 700   | Ø 700X2000                            | 37                  |
| Tornio a C.N.C.<br>MENTI 435  | Ø 500X1500                            | 27                  |
| Tornio frontale a C.N.C.<br>DUPLOSTANDARD FR 22<br>con indexaggio mandrino ed<br>utensile motorizzato | Ø 450                                 | 10.5                |
| Tornio a C.N.C.<br>HWACHEON ECOTURN   | Ø 300X750                             | 11.5                |
| Tornio parallelo<br>CAZENUVEE 360 HBX<br>con copiatore idraulico                                      | Dist. ponte mm 750                    |                     |
| Tornio parallelo<br>BMP25   | H ponte mm 190<br>Dist. ponte mm 1200 | 7.5                 |
| Tornio parallelo<br>STANKOIMPORT  | H ponte mm 300<br>Dist. ponte mm 3000 | 18                  |
| Centro di fresatura<br>FADAL VMC15 a 4 assi<br>controllati  | CORSE X=508<br>Y=406<br>Z=508         | 15                  |
| Centro di fresatura<br>KENT KMW 16 a 4 assi<br>controllati  | CORSE X=1600<br>Y=850<br>Z=850        |                     |
| Fresatrice con visual. quote<br>RAMBAUDI M3 a testa orizz.<br>e verticale                             | CORSE X=1000<br>Y=500<br>Z=500        |                     |

Stazione di saldatura TIG MIGATRONIC 400 Amperes  
Stazione di saldatura MIG STEL 500 Amperes  
Posizionatore Ø1000  
2 stazioni di lavoro CAD/CAM

## STRUMENTI DI MISURA E COLLAUDO

Braccio antropomorfo CAM2 FARO mod. PLATINUM con testa Laser V2  
Durometro WOLPERT/RUPAC HRB-HRC

Braccio antropomorfo CAM2 FARO mod. GAGE PLUS

## ORGANIZZAZIONE LOGISTICA

Capannone h.mt 6, superficie coperta  
mq. 640 di cui mq. 90 occupati da ufficio tecnico ed amministrativo  
ed ufficio collaudi. Superficie totale mq 2.400

**LPS**  
S.R.L.



Via Darwin, 33  
20019 Settimo Milanese (MI)  
Tel. +39 2 3281320  
Fax +39 2 33500876  
www.lpscolnaghi.it  
info@lpscolnaghi.it